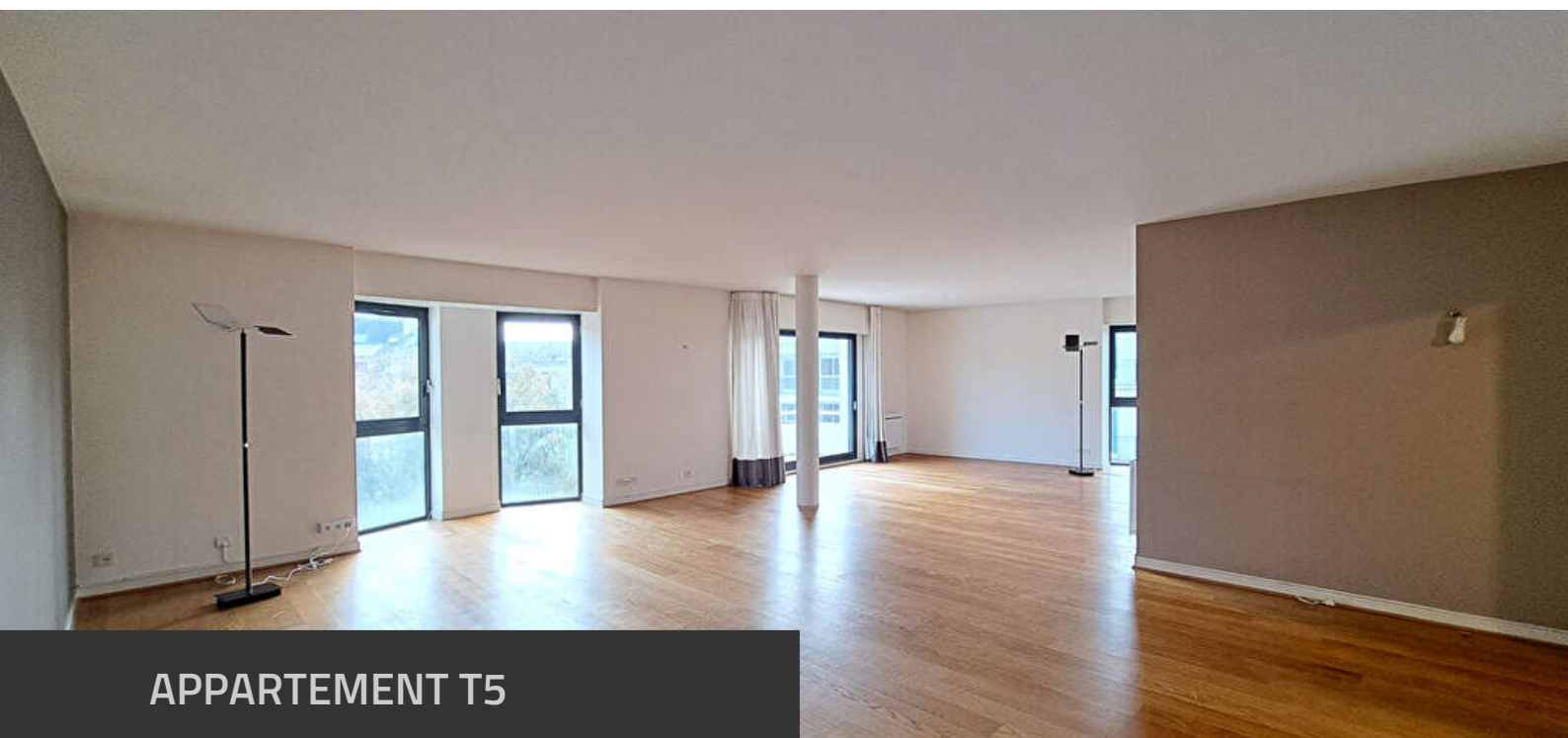


DOSSIER PERSONNEL

# Fiche commerciale

RÉALISÉ PAR MME CHARLOTTE LECROSNIER, BRIGITTE SAUVAGER IMMOBILIER  
LE 23 / 11 / 2023



## APPARTEMENT T5

178 m<sup>2</sup>, 4 chambre(s), NANTES  
**2 600 €/mois CC \***

\*dont charges récupérables : 100 € / mois  
Régularisation des charges : .  
Honoraires charge locataire : 2 321 € T.T.C.  
Dépôt de garantie : 5 000 €  
Surface habitable : 178.66 m<sup>2</sup>  
Location meublée.



**Négociatrice**

MME Charlotte LECROSNIER  
Mob. 06 30 66 66 35  
Tél. 02 40 48 41 41  
leapeu@brigitte-sauvager.com



**Agence**

BRIGITTE SAUVAGER IMMOBILIER  
Tel. 02 40 48 41 41  
www.brigitte-sauvager.com  
locations@brigitte-sauvager.com

BRIGITTE SAUVAGER

IMMOBILIER

# Appartement Nantes 5 pièce(s)

RÉFÉRENCE N° 664

DESCRIPTIF & CARACTÉRISTIQUES DES PIÈCES

« (!Meubles à venir!) NANTES MONSELET | Bel appartement meublé, 5 pièces, d'environ 178 m<sup>2</sup>, comprenant une grande entrée avec placard, un séjour donnant sur un balcon, une cuisine équipée et aménagée, une chambre parentale avec salle de bains, 3 autres chambres, une salle de bains avec WC, une salle d'eau, WC séparé.

Loyer : 2 600,00 euros dont 100,00 euros de provisions sur charges.

Honoraires charge locataire : 2 321,00 euros dont 535,00 euros pour la réalisation de l'état des lieux.

Dépôt de garantie : 5 000,00 euros.

Disponible de suite. »

NIVEAU	PIÈCE	M2	EXPO.	SOL	COMMENTAIRES
	Entrée	11,73			
	Séjour double	61,58			
	Cuisine	21,22			
	W.C.	2,10			
	Dégagement	2,77			
	Chambre 1	9,85			
	Chambre 2	18,43			
	Chambre 3	11,17			
	Chambre 4	10,95			
	Salle de bains	6,10			+ WC
	Salle d'eau	3,97			+ WC
	Salle de bains	5,79			
	Dégagement	4,92			
	Dégagement	2,38			
	W.C.	0,93			

# BRIGITTE SAUVAGER

IMMOBILIER

## RÉFÉRENCE N° 664 CARACTÉRISTIQUES DU BIEN

### INFORMATIONS GÉNÉRALES

- Type de bien Appartement
- Type de transaction A louer

### LOCALISATION

- Code postal 44000
- Ville NANTES
- Secteur Procé - Monselet, Centre ville
- Etage 3

### ASPECTS FINANCIERS

- Bien soumis à l'encadrement des loyers Non
- Loyer de base 2 500 €
- Loyer mensuel HC 2 500 €
- Provision sur charges 100 €
- Honoraires Locataire 2 321 €
- Dépôt de Garantie 5 000 €

### SURFACES

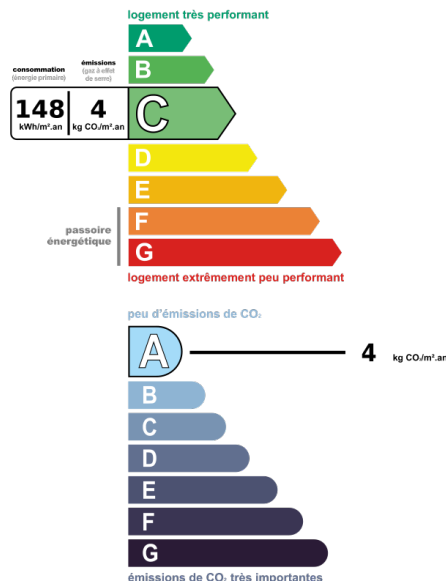
- Surface 178.66 m<sup>2</sup>
- Surface loi Carrez 178.66 m<sup>2</sup>
- Surface au sol 179.44 m<sup>2</sup>
- Surface séjour 61.58 m<sup>2</sup>

### INTÉRIEUR

- Nombre pièces 5
- Chambres 4
- Salle(s) de bains 2
- Salle(s) d'eau 1
- WC 4
- Meublé Oui

### DIAGNOSTICS

- Concerné par un Etat des Risques et Pollutions (ERP) Non
- Soumis à l'affichage du DPE Oui
- Date établissement Diagnostic Energétique 02/11/2023
- Consommation énergie primaire C
- Valeur consommation énergie primaire 148 kWh/m<sup>2</sup> par an
- Gaz Effet de Serre A
- Valeur Gaz Effet de serre 4 Kg CO<sub>2</sub>/m<sup>2</sup>/an
- Montant minimum estimé des dépenses annuelles d'énergie pour un usage standard 1 710 €
- Montant maximum estimé des dépenses annuelles d'énergie pour un usage standard 2 360 €



Montant estimé des dépenses annuelles d'énergie pour un usage standard entre 1 710 € et 2 360 € par an.

# BRIGITTE SAUVAGER

IMMOBILIER

RÉFÉRENCE N° 664  
ALBUM PHOTOS DU BIEN



# BRIGITTE SAUVAGER

IMMOBILIER

RÉFÉRENCE N° 664  
ALBUM PHOTOS DU BIEN

