

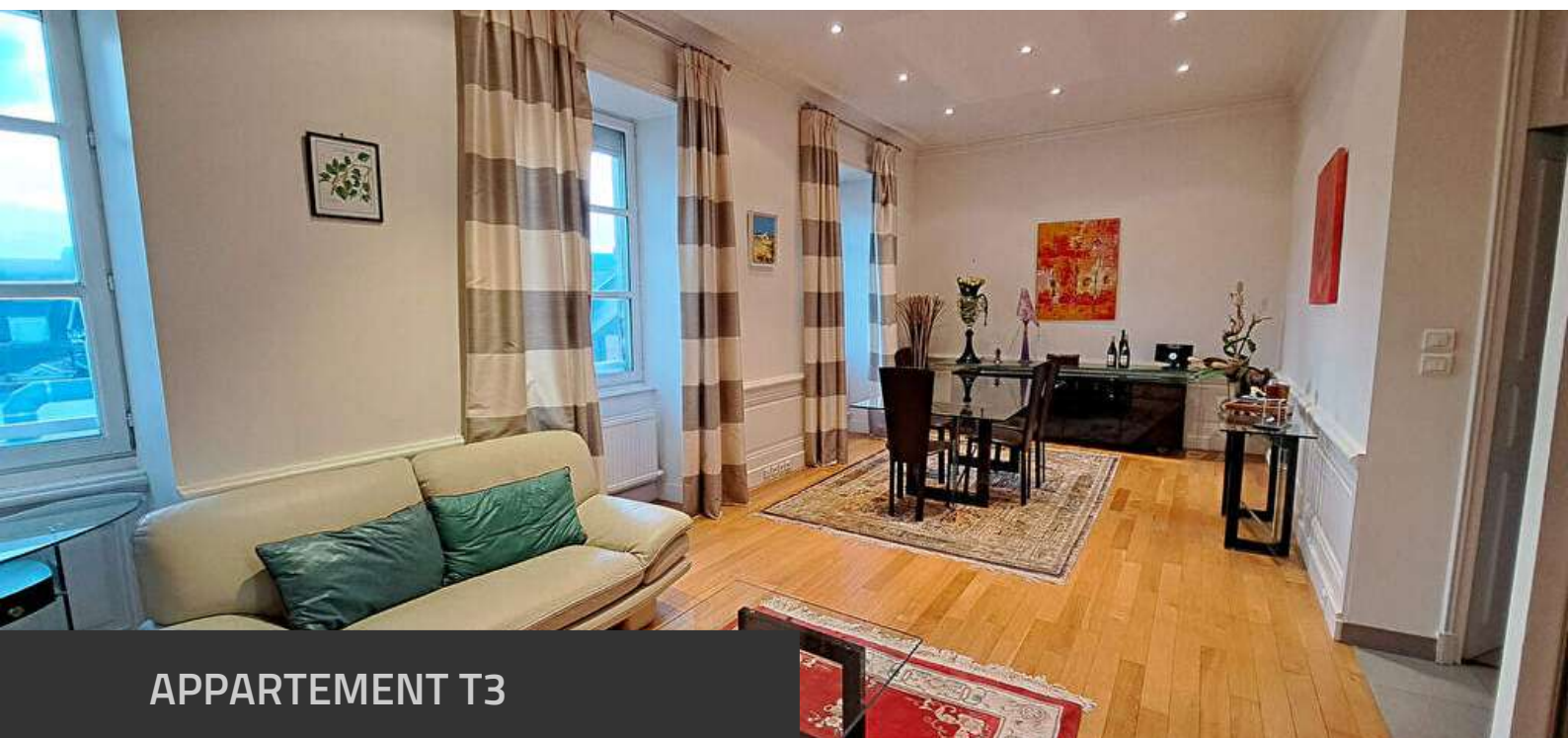
BRIGITTE SAUVAGER

IMMOBILIER

DOSSIER PERSONNEL

Fiche commerciale

RÉALISÉ PAR MME SANDY VERRES, BRIGITTE SAUVAGER IMMOBILIER
LE 26 / 03 / 2026



APPARTEMENT T3

66 m², 2 chambre(s), NANTES

1 125 €/mois CC *

Les informations sur les risques auxquels ce bien est exposé sont disponibles sur le site Géorisques : www.georisques.gouv.fr

*dont charges récupérables : 65 € / mois

Régularisation des charges : .

Honoraires charge locataire : 861,64 € T.T.C.

Dépôt de garantie : 2 120 €

Surface habitable : 66.28 m²

Location meublée.



Négociatrice

MME Sandy VERRES

Mob. 06 30 66 66 35

Tél. 02 40 48 41 41

clecrosnier@brigitte-sauvager.com



Agence

BRIGITTE SAUVAGER IMMOBILIER

Tel. 02 40 48 41 41

www.brigitte-sauvager.com

locations@brigitte-sauvager.com

Document non contractuel

BRIGITTE SAUVAGER

IMMOBILIER

APPARTEMENT T3 MEUBLE NANTES

RÉFÉRENCE N° 60810

DESCRIPTIF & CARACTÉRISTIQUES DES PIÈCES

« DOBRE / Proche de la place Graslin, appartement T3 meublé, au 3ème étage, donnant sur cour, offrant une pièce de vie sur parquet, une cuisine aménagée et équipée, 2 chambres avec rangements, salle d'eau avec double vasques et douche à l'italienne, WC séparé.

Loyer : 1 060 €

Provision pour charges : 65 € (entretien parties communes, eau froide, TEOM).

Honoraires locataire : 861,64 € dont 198,84 € pour la réalisation de l'état des lieux.

Dépôt de garantie : 2 120 €

Disponible à partir du 25/01/2026.

»

NIVEAU	PIÈCE	M2	EXPO.	SOL	COMMENTAIRES
3	Salon - Séjour	27,99	0	Parquet	
3	Couloir	5,01		Carrelage	
3	W.C.	1,33		Carrelage	
3	Chambre 1	9,05		Moquette	
3	Chambre 2	11,39		Moquette	
3	Cuisine	6,19		Carrelage	
3	Salle d'eau	5,32		Carrelage	

BRIGITTE SAUVAGER

IMMOBILIER

RÉFÉRENCE N° 60810

CARACTÉRISTIQUES DU BIEN

INFORMATIONS GÉNÉRALES

- Type de bien Appartement
- Type de transaction A louer

LOCALISATION

- Code Postal 44000
- Ville NANTES
- Etage 3
- Rez de chaussée Non
- Dernier Etage Non

ASPECTS FINANCIERS

- Soumis à l'encadrement des loyers Non
- Loyer mensuel HC 1 060 €
- Loyer de base 1 060 €
- Provision sur charges 65 €
- Prestations / charges charges de copropriété, eau froide, taxe des ordures ménagères
- Honoraires Locataire 861.64 €
- Dépôt de Garantie 2 120 €

COPROPRIÉTÉ

- Bien en copropriété Oui

SURFACES

- Surface 66.28 m²
- Surface séjour 27.99 m²

EXTÉRIEUR

- Standing Bon
- Fenêtres Bois double vitrage
- Volets Roulants électriques

INTÉRIEUR

- Nombre pièces 3
- Chambres 2
- Salle(s) d'eau 1
- WC 1
- Cuisine Indépendante, aménagée et équipée
- Meublé Oui
- Type Chauffage Individuel
- Méca. Chauffage Radiateur
- Mode Chauffage Electrique

AUTRES

- Ascenseur Oui
- Interphone Oui

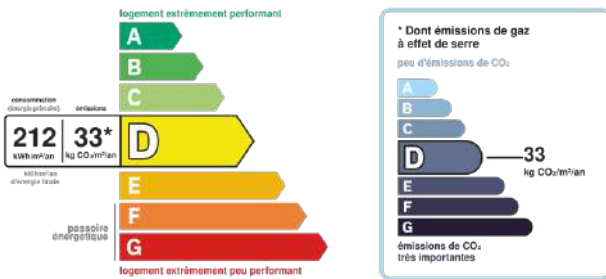
DIAGNOSTICS

- Concerné par un Etat des Risques Oui
- Date établissement ERP 20/12/2022
- Soumis à l'affichage du DPE Oui
- Date étab. Diag. énergétique 20/12/2022
- Consommation énergie primaire D
- Valeur conso. énergie primaire 212 kWh/m² par an
- Gaz Effet de Serre D
- Valeur Gaz Effet de serre 33 Kg CO₂/m²/an

BRIGITTE SAUVAGER

IMMOBILIER

RÉFÉRENCE N° 60810 CARACTÉRISTIQUES DU BIEN



BRIGITTE SAUVAGER

IMMOBILIER

RÉFÉRENCE N° 60810
ALBUM PHOTOS DU BIEN



BRIGITTE SAUVAGER

IMMOBILIER

RÉFÉRENCE N° 60810
ALBUM PHOTOS DU BIEN

