

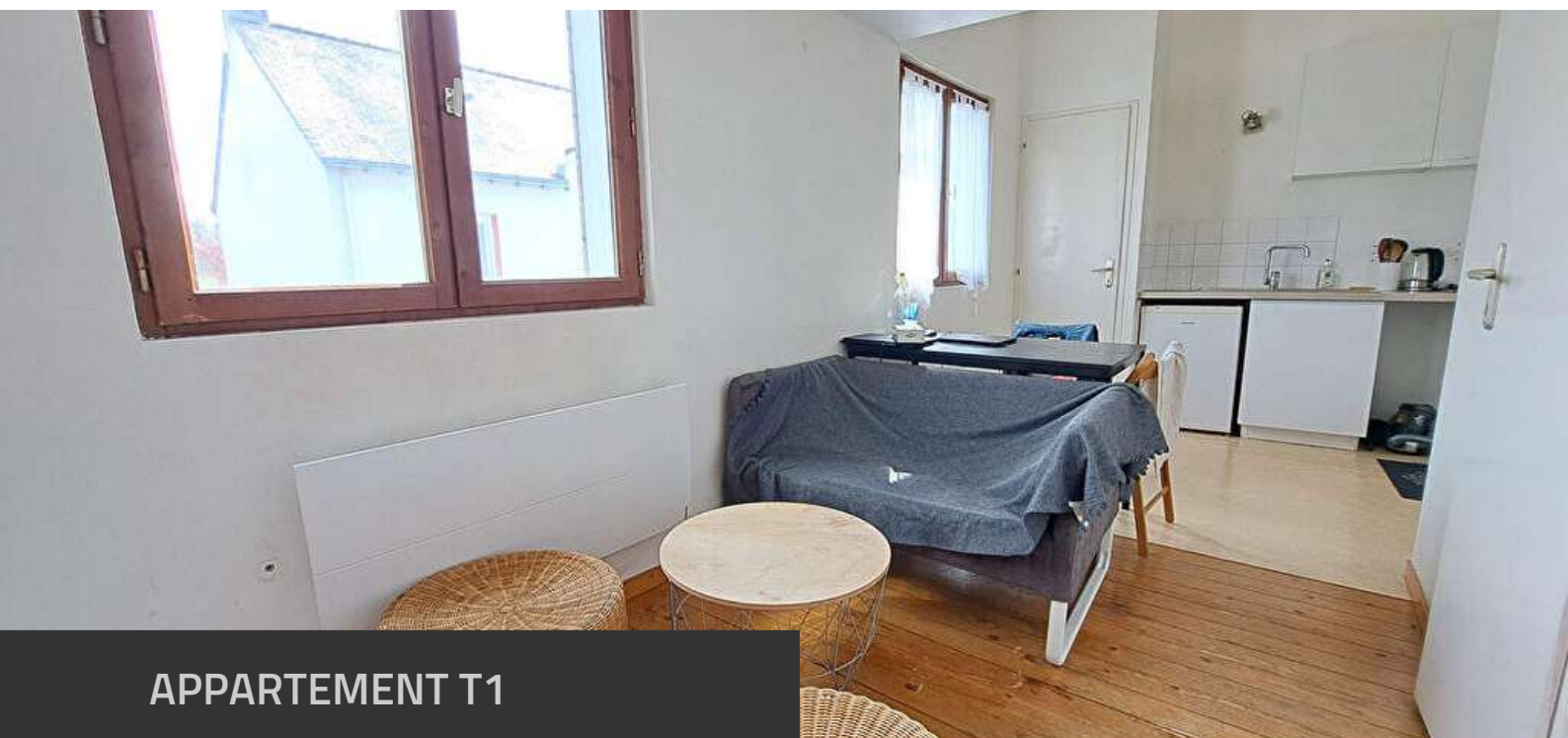
# BRIGITTE SAUVAGER

IMMOBILIER

DOSSIER PERSONNEL

## Fiche commerciale

RÉALISÉ PAR MME SANDY VERRES, BRIGITTE SAUVAGER IMMOBILIER  
LE 31 / 03 / 2026



### APPARTEMENT T1

18 m<sup>2</sup>, NANTES

**434 €/mois CC \***

\*dont charges récupérables : 10 € / mois  
Régularisation des charges : .  
Honoraires charge locataire : 241 € T.T.C.  
Dépôt de garantie : 424 €  
Surface habitable : 18.66 m<sup>2</sup>  
Location meublée.



**Négociatrice**

MME Sandy VERRES  
Mob. 06 30 66 66 35  
Tél. 02 40 48 41 41  
clecrosnier@brigitte-sauvager.com



**Agence**

BRIGITTE SAUVAGER IMMOBILIER  
Tel. 02 40 48 41 41  
www.brigitte-sauvager.com  
locations@brigitte-sauvager.com

Document non contractuel

BRIGITTE SAUVAGER

IMMOBILIER

# Appartement Nantes 1 pièce(s) 18.66 m2

RÉFÉRENCE N° 61017

DESCRIPTIF &amp; CARACTÉRISTIQUES DES PIÈCES

« CHANTENAY / Studio meublé offrant un séjour avec kitchenette, un coin nuit en mezzanine, salle d'eau et WC séparé.

Disponible à compter du 4 avril 2026

Loyer : 424 €

Charges 10 €

Dépôt de garantie : 424 €

Honoraire locataires : 241 € »

NIVEAU	PIÈCE	M2	EXPO.	SOL	COMMENTAIRES
1	Salon - Cuisine	13,07		Parquet	
1	Salle d'eau	1,70		Parquet	
1	W.C.	0,96		Parquet	
2	Mezzanine	2,93		Parquet	8.46m <sup>2</sup> au sol

# BRIGITTE SAUVAGER

IMMOBILIER

## RÉFÉRENCE N° 61017

### CARACTÉRISTIQUES DU BIEN

#### INFORMATIONS GÉNÉRALES

- Type de bien Appartement
- Type de transaction A louer

#### LOCALISATION

- Code postal 44000
- Ville NANTES
- Etage 1

#### ASPECTS FINANCIERS

- Soumis à l'encadrement des loyers Non
- Loyer mensuel HC 424 €
- Loyer de base 424 €
- Provision sur charges 10 €
- Honoraires Locataire 241 €
- Dépôt de Garantie 424 €

#### SURFACES

- Surface 18.66 m<sup>2</sup>

#### EXTÉRIEUR

- Fenêtres Bois double vitrage

#### INTÉRIEUR

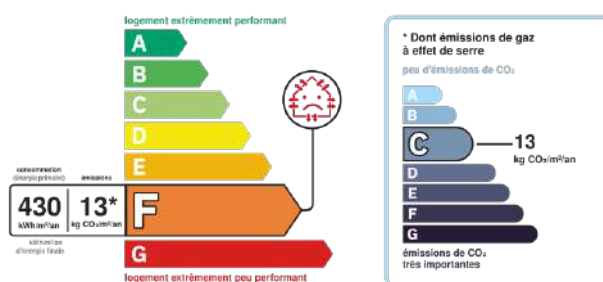
- Nombre pièces 1
- Meublé Oui
- Type Chauffage Individuel
- Méca. Chauffage Convecteurs
- Mode Chauffage Electrique

#### AUTRES

- Ascenseur Non

#### DIAGNOSTICS

- Concerné par un Etat des Risques Non
- Soumis à l'affichage du DPE Oui
- Date étab. Diag. énergétique 23/11/2022
- Consommation énergie primaire F
- Valeur conso. énergie primaire 430 kWh/m<sup>2</sup> par an
- Gaz Effet de Serre C
- Valeur Gaz Effet de serre 13 Kg CO<sub>2</sub>/m<sup>2</sup>/an
- Année de réf des prix de l'énergie 01/01/2021
- Coût annuel minimum estimé 555 €
- Coût annuel maximum estimé 751 €



Logement à consommation énergétique excessive : classe F. Montant estimé des dépenses annuelles d'énergie pour un usage standard entre 555€ et 751€ au 01/01/2021 (abonnement compris)

# BRIGITTE SAUVAGER

IMMOBILIER

RÉFÉRENCE N° 61017  
ALBUM PHOTOS DU BIEN

