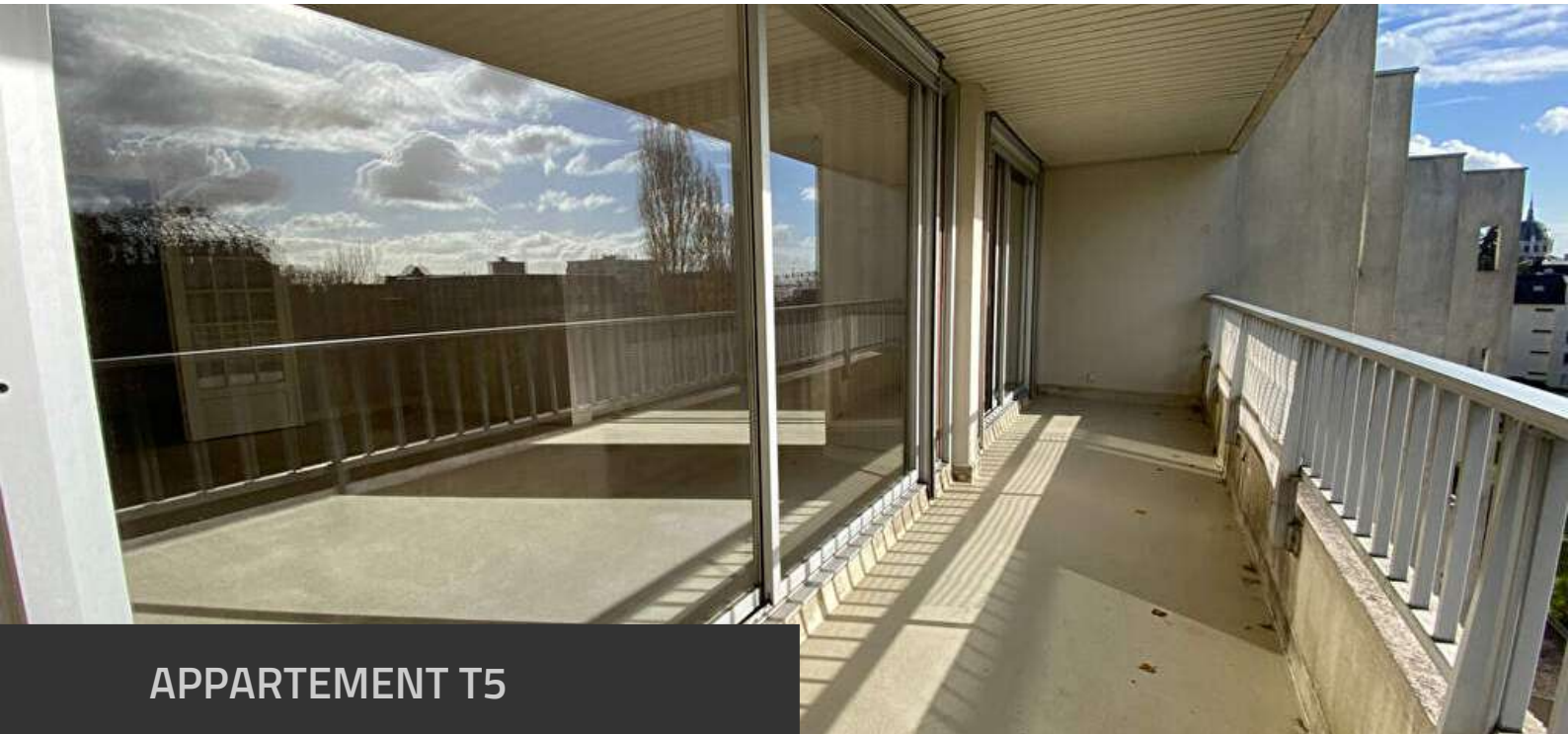


DOSSIER PERSONNEL

# Fiche commerciale

RÉALISÉ PAR MME BRIGITTE SAUVAGER, BRIGITTE SAUVAGER IMMOBILIER  
LE 18 / 11 / 2022



## APPARTEMENT T5

115 m<sup>2</sup>, 3 chambre(s), NANTES

**603 200 € \***

\*603 200 € honoraires inclus.  
580 000 € hors honoraires.  
Honoraires : 4 % T.T.C à la charge de l'acquéreur.  
Copropriété de lots dont 15 lots d'habitation  
Pas de procédure en cours



**Négociatrice**

MME Brigitte SAUVAGER  
Mob. 06 07 72 99 46

[bsauvager@brigitte-sauvager.com](mailto:bsauvager@brigitte-sauvager.com)



**Agence**

BRIGITTE SAUVAGER IMMOBILIER  
Tel. 02 40 48 41 41  
[www.brigitte-sauvager.com](http://www.brigitte-sauvager.com)  
[contact@brigitte-sauvager.com](mailto:contact@brigitte-sauvager.com)

BRIGITTE SAUVAGER

IMMOBILIER

**Appartement T5 traversant sud-ouest côté jardin au cinquième et dernier étage avec ascenseur.**

RÉFÉRENCE N° 1632bis

DESRIPTIF & CARACTÉRISTIQUES DES PIÈCES

*« Nantes Canclaux, appartement T5 traversant sud-ouest côté jardin au cinquième et dernier étage avec ascenseur.*

*Entrée sur un séjour-salon orienté sud-ouest sur une belle loggia côté jardin, cuisine spacieuse avec arrière-cuisine lingerie, trois chambres avec balcon dont une avec salle de bain privative, une salle de douche, wc lave-mains, rangements.*

*Double box avec porte automatisée et une cave.*

*Appartement très lumineux avec de belles vues dégagées, conduit de cheminée existant, chauffage individuel gaz.*

»

# BRIGITTE SAUVAGER

IMMOBILIER

## RÉFÉRENCE N° 1632bis CARACTÉRISTIQUES DU BIEN

### INFORMATIONS GÉNÉRALES

- Type de bien Appartement
- Type de transaction A vendre

### LOCALISATION

- Code postal 44000
- Ville NANTES
- Secteur Centre ville
- Etage 5
- Dernier Etage Oui
- Distance Commerces 0.2 km

### ASPECTS FINANCIERS

- Prix 603 200 €
- Bien soumis à l'encadrement des loyers Non
- Charges copropriété 195 € / mois
- Taxe Foncière 2 462 €

### COPROPRIÉTÉ

- Bien en copropriété Oui
- Dont lots d'habitation 15
- Procédures diligentes c/ syndicat de copropriété Pas de procédure en cours

### SURFACES

- Surface 115.57 m<sup>2</sup>
- Surface séjour 32 m<sup>2</sup>

### EXTÉRIEUR

- Jardin Oui
- Année construction 1980
- Neuf - Ancien Ancien
- Standing Bon
- Vis à Vis Non

### INTÉRIEUR

- Nombre pièces 5
- Chambres 3
- Salle(s) de bains 1
- Salle(s) d'eau 1
- WC 1
- Cuisine Indépendante, aménagée et équipée
- Nombre niveaux 1
- Exposition Séjour SUD OUEST
- Séjour Double Oui
- Type Chauffage Individuel
- Méca. Chauffage Radiateur
- Mode Chauffage Gaz
- Etat intérieur A rafraîchir
- Cheminée Conduit existant
- Calme Oui
- Clair Oui

### AUTRES

- Ascenseur Oui
- Cave(s) 1
- Nombre balcons 2
- Type de Stationnement Garage Double
- Nombre places parking 2
- Interphone Oui

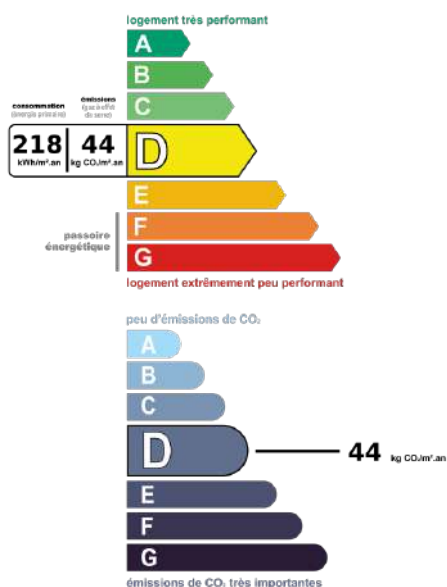
# BRIGITTE SAUVAGER

IMMOBILIER

## RÉFÉRENCE N° 1632bis CARACTÉRISTIQUES DU BIEN

### DIAGNOSTICS

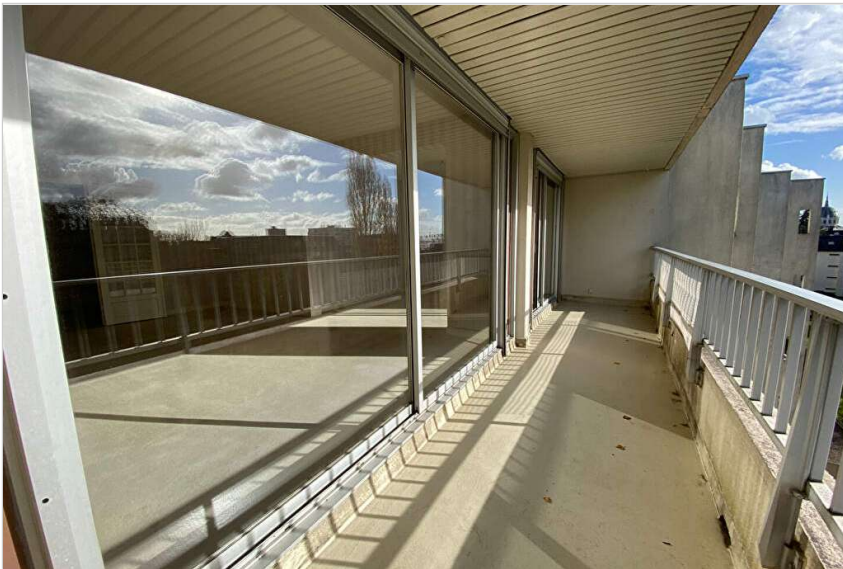
- Soumis à l'affichage du DPE Oui
- Date établissement Diagnostic Energétique 09/11/2022
- Consommation énergie primaire D
- Valeur consommation énergie primaire 218 kWh/m<sup>2</sup> par an
- Gaz Effet de Serre D
- Valeur Gaz Effet de serre 44 Kg CO<sub>2</sub>/m<sup>2</sup>/an



# BRIGITTE SAUVAGER

IMMOBILIER

RÉFÉRENCE N° 1632bis  
ALBUM PHOTOS DU BIEN



# BRIGITTE SAUVAGER

IMMOBILIER

RÉFÉRENCE N° 1632bis  
ALBUM PHOTOS DU BIEN

